



ロータリーのマジック

2024～2025 国際ロータリー会長 ステファニー A. アーチック

例会場 厚木商工会議所 5F 大会議室

例会日 毎週火曜日 12:30～

事務所 厚木市栄町1丁目16番15号 厚木商工会議所内

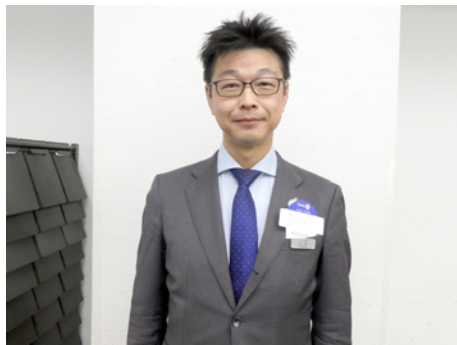
<http://www.atsugi-rotary.jp> メールアドレス info@atsugi-rotary.jp TEL.046-222-5811 FAX.046-222-5821

第3094回例会(11月26日)☆司会 和田勝美SAA

点鐘 …栗原良幸会長

斉唱 …それこそロータリー

ビジター紹介



旭化成ホームズ(株) 小谷秀樹様

会長の時間

自宅近くの公園の紅葉が進んできました。今年の11月は暑かったのか、寒かったのか、寒暖差が激しく服装に迷いました。

今日の卓話担当の長岡会員には先月、ヘーベルハウスの研究所の見学に便宜を頂きありがとうございました。私が見学で感じたことですが、旭化成の研究所という広大な敷地内の機密保持の徹底、旭化成が開発したヘーベルという耐火性・耐久性に優れた建材、一度は住んでみたい素敵なモデルハウスです。これから建替えや新築の検討をされる方には良い下見でしたね。長岡さん、今日の卓話を宜しく願いいたします。

会長報告

- ◎ガバナー事務所 より
 - ・月信1月号 原稿依頼
- ◎ロータリー米山記念奨学会 より
 - ・ハイライトよねやま Vol.296
- ◎日本ティーボール協会神奈川県連盟 より
 - ・第12回厚木オープンふれあいティーボール大会開催について(お願い)

今日の例会(2024年12月3日)

「年次総会(次年度理事)」

担当：栗原良幸会長

委員会報告

◎親睦活動委員会 畑中雄太君

12月17日忘年親睦例会のご案内を発送しております。出欠について返送もしくは来週の例会にハガキをお待ち下さい。参加者の方はプレゼント交換を企画していますので5000円以上の物のご準備をお願いします。

スマイル

栗原良幸会長・建部卓也幹事

早いもので今年もあと一月余りとなりました。せわしない時期ですが、皆様ご自愛ください。さて、本日の例会は長岡会員による卓話となっています。お話、楽しみにしております。よろしく願いいたします。

西島洋一君

本日はピッタリ54回目の結婚記念日です。お祝いありがとうございます。なお所用のため早退致します。

西迫 哲君

誕生祝い、結婚記念祝いありがとうございます。長くは持たないと言われていた夫婦ですが銀婚式を迎えることができました。ただただ妻に感謝です。

常磐重雄君

結婚記念日のお祝いありがとうございました。結婚22年目になりました。

市川信也君

結婚記念日のお祝い有難うございます。

建部卓也君

入会記念日の御祝いをありがとうございました。お陰様で、早くも8年が経過しました。あのとてつもない緊張が懐かしいですが、初心を忘れず頑張ります。

次回の例会(2024年12月10日)

「疾病予防と治療月間」

担当：社会奉仕委員長 早寄慶一郎君

今日のお花



リューカデンドロ (栗原良幸会長)
ツワブキ (建部卓也君)
皇帝ダリア (滝澤 勇君)

例会「旭化成ホームズの賃貸住宅について」

担当：長岡正敏君

講師：小谷秀樹様

付加価値型賃貸住宅
へーベルVillage
シニア向け安心賃貸住宅

へーベルVillageが求められる理由

入居者は拡大する「アクティブシニア層」
社会貢献度が高く、一般的な賃貸物件とも競合しません

- 「高齢者のみ」世帯が大幅増加

世帯数	2018年	2019年	2020年	2021年	2022年
高齢者のみ世帯	208.6	211.1	213.6	216.1	218.6
高齢者以外の世帯	1113.4	1115.9	1118.4	1120.9	1123.4
- 約82%は元気なシニア

年齢層	割合
介護認定者 (要介護1～5)	18.9%
介護認定者以外 (元気なシニア)	81.1%
- 親の呼び寄せ・近居」ニーズが増加

年齢層	割合
子が住んでいる世帯 (高齢者世帯に同居)	約11%増加
子が住んでいる世帯 (高齢者世帯に近居)	減少

高齢化や核家族化の影響で夫婦二人暮らし・一人暮らしを続ける「高齢者のみ」世帯が増加

介護が必要な高齢者だけでなく、今後は元気なシニアも増えると予測

親子の同居が減少する一方、親子間で近い距離の生活を過ごす「近居」は増加傾向

へーベルVillageの特徴 / サービス付き高齢者向け住宅との違い

GOOD DESIGN
シニアが「元気に暮らし続けること」を目指した賃貸住宅です

へーベルVillage	サービス付き高齢者向け住宅
入居者が元気に暮らすこと、自己決定できる環境	入居者の健康度
自立レベル(機能)期	なし (要介護期)
スタッフの接遇	あり
食事の提供	なし
住戸の広さ	1LDK～2LDK (64㎡～146㎡)
環境	1F (20㎡程度) キッチン風防なし
戸数	約50戸

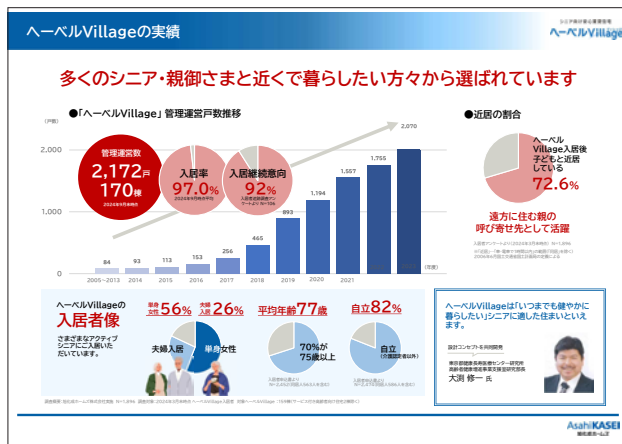
サービス：見守り・届けつけサービス、健康長寿相談サービス、ランジで交流のきっかけづくり

長く元気に住まいいただくための設計

「安心・安全・健康長寿」に配慮した設備・仕様

- 外部利用：安心して外出しやすく、入居者同士の交流が生まれる環境へ
- 居室：家で身体を動かすことも大切に、家事等の活動がしやすい居住空間へ

- 交流中心になる「コミュニティラウンジ」
- 安心・安全・健康長寿に配慮した「シニアキッチン」
- 共有エレベーター
- スロープ
- 防犯カメラ
- シニア玄関取組
- シニアステーション
- シニアバリアフリーデッキ



超高齢社会の課題解決に向けた取り組み

「健康で長生き」なくらしの実現

自立シニアの健康長寿を実現する住まいとして評価
独自の健康長寿相談サービスを特許出願中

GOOD DESIGN AWARD
2023年度受賞

シニアの「安心・安全」なくらしの強化

特殊詐欺被害の被害者の8割が高齢者
警視庁と連携した未然防止の啓発活動を実施

- ✓ 入居者の健康行動(活動量・食事・交流)に着目
- ✓ 自立シニアが日々のくらしを自己決定できる住環境とサービス
- ✓ 入居者の健康寿命延伸の効果を実証

特許出願中

独自の健康長寿相談サービスをシステム化

- ✓ 建物防犯では防止が難しい特殊詐欺被害の未然防止活動
- ✓ 警察官によるセミナー開催や、共用部サイネージで警視庁提供動画を放映

出席報告 <会員 35 名、出席対象 29 名>

11月12日例会 確定出席率 90.32% <事後メイク> 中原真也君(11月20日/厚木中RC)	11月26日例会 出席 26名 欠席 3名 出席率 89.66% <欠席> 黒柳告芳君・黄金井陽介君・早寄慶一郎君
---	---