



厚木ロータリークラブ週報

JAPAN 第2780地区

Atsugi Rotary Club Weekly

会 副 幹 副 会	会 幹 報	長 事 副 事 長	柳 山 黒 西 高	田 口 柳 迫 橋	純 巖 告	昭 雄 芳 哲 宏
-----------------------	-------------	-----------------------	-----------------------	-----------------------	-------------	-----------------------

地域を育み、大陸をつなぐ

2010～2011 国際ロータリー会長 レイ・クリンギンスミス

例会場 厚木商工会議所 5F 大会議室

例会日 毎週火曜日 12:30～

事務所 厚木市栄町1丁目16番15号 厚木商工会議所内

http://www.atsugi-rotary.jp メールアドレス info@atsugi-rotary.jp TEL.046-222-5811 FAX.046-222-5821

第2467回例会 (5月31日) ☆司会 難波有三 SAA

点鐘 …柳田純昭 会長

斉唱 …手に手つないで

ゲスト紹介



本城直樹様 (株)浜銀総合研究所

ビジター紹介



平沼義幸様 (相模原 RC)

会長報告

◎バナー事務所より

・クラブ研修リーダーセミナー開催のご案内

日時: 6月22日 (水) 14時～17時

今日のお祝い 「おめでとうございます。心よりお慶び申し上げます。」

*結婚記念日

湯澤一孝君 (6月12日)

今日の例会 (2011年6月7日)

「次年度委員会」

担当: 山口巖雄君

場所: 藤沢産業センター 8F 「情報ラウンジ」

◎厚木商工会議所より

・オフィスシュレッダーの寄贈について (お礼)

幹事報告

◎例会変更

*大和田園 RC

・家族会に振替 (ふれあいコンサート)

6月3日 (金) → 5日 (日)

・大和3クラブ合同例会

6月10日 (金) 18時30分 点鐘

・夜間例会

6月17日 (金) 18時30分 点鐘

*相模原東 RC

・家族会に振替

6月20日 (月) → 19日 (日) 12時30分 点鐘

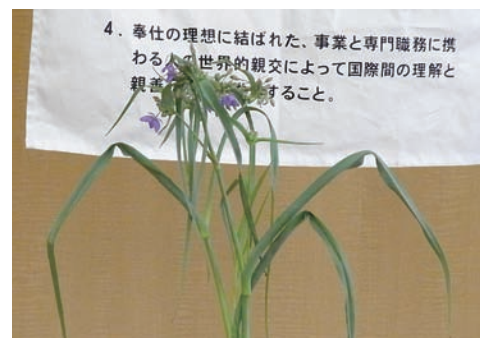
◎週報

1. 厚木中 RC

2. 相模原南 RC

3. 川崎 RC

今日のお花



紫つゆくさ (壽永純昭君)

4. 奉仕の理想に結ばれた、事業と専門職務に携わる人の世界的親交によって国際間の理解と親善を促進すること。

次回の例会 (2011年5月24日)

「クラブ協議会」

担当: 柳田純昭 会長

スマイル

平沼義幸様

本日は前任の前迫支店長の代わりに出席させていただきます。よろしくお願ひ致します。

柳田純昭会長・山口巖雄副会長 黒柳告芳幹事・西迫 哲副幹事

浜銀総合研究所 本城直樹様、本日は卓話ありがとうございます。宜しくお願ひします。相模原ロータリークラブ平沼様よくいらっしゃいました。ごゆっくりお越し下さい。

柳田純昭会長・黒柳告芳幹事・吉岡 敏君 西迫一郎君・西迫 哲副幹事・前田賢一君

消防車贈呈セレモニーに出席のため、25日からタイのナコンパノム県を訪問してきました。25日の歓迎晩餐会は、受入クラブのコーンリバー RC と親クラブのナコンパノム RC の合同夜間例会として開催され、県知事夫妻も出席いただき、それぞれに歌を披露されるほど盛り上がりました。翌日の贈呈式には、ムアン・ナコンパノム郡の郡長や消防車を実際に使う自治体ナサイの組長をはじめ多くの関係者が見守る中、大きなセレモニー用「キー」が、柳田会長からコーンリバー RC の会長（若い未婚美人）を経由して郡長に渡されました。その後、公立保育園での現地の 2RC と厚木 RC 合同事業の TV や図書をはじめ教材の贈呈式を行い、さらに、青少年の保護観察施設をおとづれ、コーンリバー RC が寄贈した浄水施設を見学しました。最後に、現地 RC の活動の助けにと、皆でドネーションを集め両クラブに渡してきました。大変、有意義な訪問となりました。

柳田純昭君

タイ国ナコンパノムで行われた消防車の贈呈式に吉岡部会長をはじめ黒柳幹事、西迫一郎、西迫哲、前田賢一会員に参加頂き無事に終える事が出来ました。大変喜んで頂き、国際奉仕、国際親善が出来たと思います。参加頂いた皆様有難うございました。

黒柳告芳君

タイ国ナコンパノムに消防車寄贈の 5 日間ご一緒させていただきました。皆様大変お世話になりました。ありがとうございます。勉強になりました。

西迫一郎君

結婚記念のお祝いを頂戴致しまして有難うございます。5/24～27 までタイ ナコンパノムに消防車の贈呈式で参加してきました。国際奉仕にやっと開眼致しました。

前田賢一君

50th の事業のおかげでとても貴重な経験をさせていただきました。このような素晴らしい経験ができたのも厚木 RC の 50 年の歴史のお陰です。あらためてこの 50 年間にクラブに関わったあらゆる皆様に心から感謝をしたいです。この貴重な経験を今後の R 活動にいかし、感動を少しでもお伝え出来ますよう心がけて参りたいと思います。

西迫 哲君

タイより心も身体も無事に帰ってまいりました。これから DVD の作成と記念誌の作成に全力をそそぎます。お世話になった皆様ありがとうございました。

山口巖雄君

会長はじめ皆様タイお役目ご苦労様でした。

黄金井康巳君

タイ国への消防車寄贈に柳田会長はじめ皆様、ご苦労様でした。全ての 50 周年記念事業が完了し、ホッといたしました。

國方達央君

タイ国訪問団の皆様、この度は、お疲れ様でした。特に記念事業委員長の吉岡さんご高齢の所、長旅、大変お疲れ様でした。これで少しは肩の荷がおりた事と思います。

壽永純昭君

昨日 5 月 30 日付をもって厚木市仏教会会長に就任しました。若輩者ですが、今後共会員皆様のご協力をお願い致します。

金沢文明君

昨日、妻の誕生日にお花をお贈りいただきありがとうございます。所用により早退致しますので、併せてスマイルいたします。

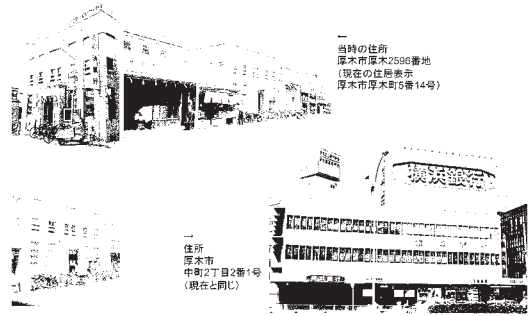
担当：前迫静美君

講師：本城直樹氏（株）浜銀総合研究所

厚木における地域と銀行の歴史

平成23年5月31日(火)
株式会社浜銀総合研究所 会員サービス部 本城直樹

厚木ロータリークラブ創立(昭和36(1961)年)の前身、
昭和35(1960)年7月の横浜銀行厚木支店(横浜興信銀行から横浜銀行に行政変更し3年後)と
昭和48(1973)年に駅前に移転後の横浜銀行厚木支店(昭和55(1980)年3月撮影)



当時の住所
厚木市厚木258番地
(現在の住居表示
厚木市厚木町6番14号)

住所
厚木市
中町2丁目2番1号
(現在と同じ)

-1-

神奈川県における戦前期の銀行の変遷

- 銀行の誕生、設立ラッシュの時代
戦前期、神奈川県+町田市には31行もの銀行の本店が誕生した。
横浜には39行も誕生し、県内各地それぞれに銀行本店があった。
明治末期がその数のピークであった。

厚木には、厚木会社(⇒厚木銀行⇒相模実業銀行と改称)が誕生。
- 銀行統合の時代
第一次大戦後の反動恐慌(大正9(1920)年)、関東大震災(大正12(1923)年)、昭和金融恐慌(昭和2(1927)年)などを経て、
廃業・破綻、合併・統合が加速する。
その後、戦時体制下において地方的金融統制の体制確立をめざした
「一県一行主義」の政策に沿う形で、神奈川県では、横浜興信銀行
(現在の横浜銀行)が唯一の本店銀行となった。

厚木会社を起源とする相模実業銀行は、鎌倉銀行厚木支店を経て
横浜興信銀行厚木支店となった。

-2-

銀行・交通インフラなどからみた厚木の歴史年表

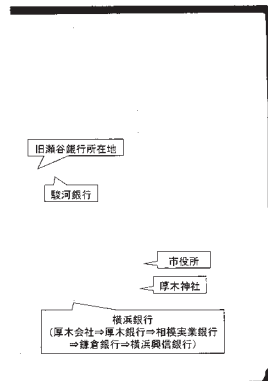
西暦	和暦	項目
1858	安政6	神奈川の一路とみなし、横浜町を開港
1863	明治2	横浜商船会社設立(横浜・本町) 現在まで唯一継続する日本初の近代商船行
1869	明治2	厚木会社設立(厚木銀行の前身)
1896	明治29	厚木銀行設立(厚木株式会社改組)
1908	明治41	八王子に本店を置く第七十八銀行厚木支店の休業、支配人兼任などで厚木地区の経営混乱
1908	明治41	鎌倉銀行厚木支店開店
1910	明治43	相模実業銀行(現小田原銀行) 神奈川県への進出第1号店として厚木支店開店 以降、厚木には厚木銀行・厚木銀行・鎌倉銀行支店・駿河銀行支店の3行の時代が続く
1915	大正4	厚木銀行、相模実業銀行に改組
1920	大正9	横浜最大の普通銀行が破綻 鎌倉銀行の救済のための新銀行・横浜興信銀行設立(現在の横浜銀行)
1923	大正12	関東大震災
1928	大正15	神中鉄道 厚木～二俣川開業(現・相模鉄道)
1927	昭和2	小田原急行鉄道 新宿～小田原開業(現・小田急電鉄)
1929	昭和4	京浜東北線 二俣川から東武東上線と直通して運行(現・相模鉄道)
1930	昭和5	鎌倉銀行、相模実業銀行と合併 相模実業銀行本店は鎌倉銀行厚木支店となる
1935	昭和10	鎌倉銀行、鎌倉銀行に債権・債務を継承 鎌倉銀行厚木支店は鎌倉銀行厚木支店が継承 鎌倉・明倫・華成は合併 銀行に神奈川の6行が横浜興信銀行と合同
1941	昭和16	県内の普通銀行は横浜興信銀行一行となる(一県一行) 鎌倉銀行厚木支店は横浜興信銀行厚木支店となる
1945	昭和20	終戦
1945	昭和20	神奈川県・横浜市中心部 連合軍主力部隊の進駐により大規模な接収を受ける
1955	昭和30	厚木に市制施行 市内の町19市の中で13編入
1957	昭和32	横浜興信銀行が行名変更 横浜銀行となる
1968	昭和43	東名高速道路 東京～厚木開通(現44.5.26東京～小田原全通)
1969	昭和44	小田原厚木連絡線 全線2面通行(暫定2車線)で開業開始
2002	平成14	厚木市 県内では小田原・大和、平塚に次いで特別市に指定

-3-

昭和40(1965)年の
厚木市町細地図より

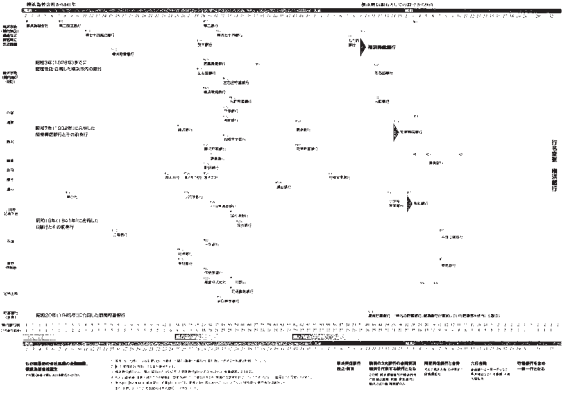
市役所・銀行は、駅前ではなく、
246号旧道(相模大橋)と
129号旧道の交差点付近に
集中していた。

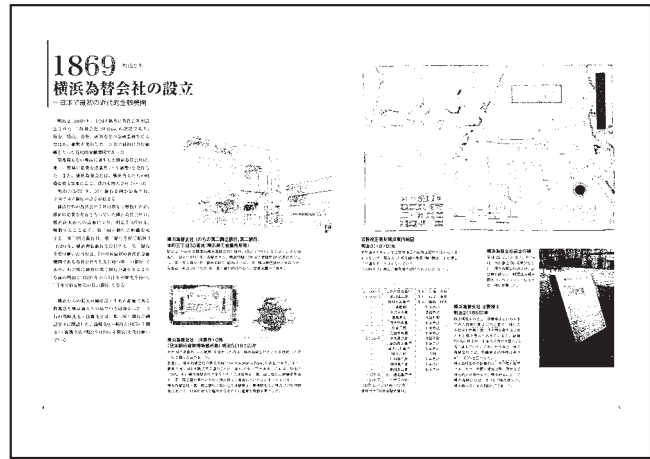
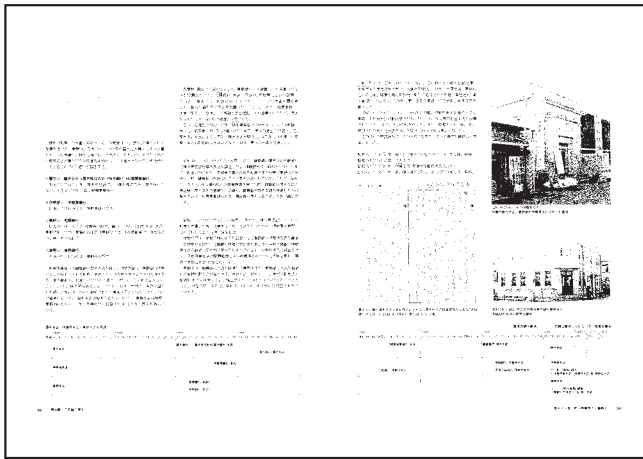
横浜銀行厚木支店が
本厚木駅前に移転したのは
昭和48(1973)年



-4-

現在の横浜銀行を形づくった前身銀行の系譜





厚木ロータリークラブ退会報告

前迫静美氏が5月31日の例会をもって退会されました。

氏名	前迫静美
勤務先	横浜銀行 厚木支店
入会年月日	2010年5月25日
在籍期間	1年
コメント	<p>わずか1年でしたが、50年の歴史をきざむ、厚木ロータリークラブで皆様方と出会えたことは、あらゆる面で、学ぶこと大でありたいへん有意義でした。</p> <p>これから、厚木ロータリークラブのますますの発展と、皆様のご健康をご祈念いたします。本当にありがとうございました。</p>



出席報告 <会員 39名、出席対象 35名>

5月17日例会 確定出席率 94.44%	5月31日例会 出席 30名 欠席 5名 出席率 85.71%
<事後メイク>	<欠席者>
前田賢一 (5月24日 タイ)	西島洋一君・十亀健志君・高橋秀典君・前迫静美君・
西迫一郎 (5月24日 タイ)	米山尚登君